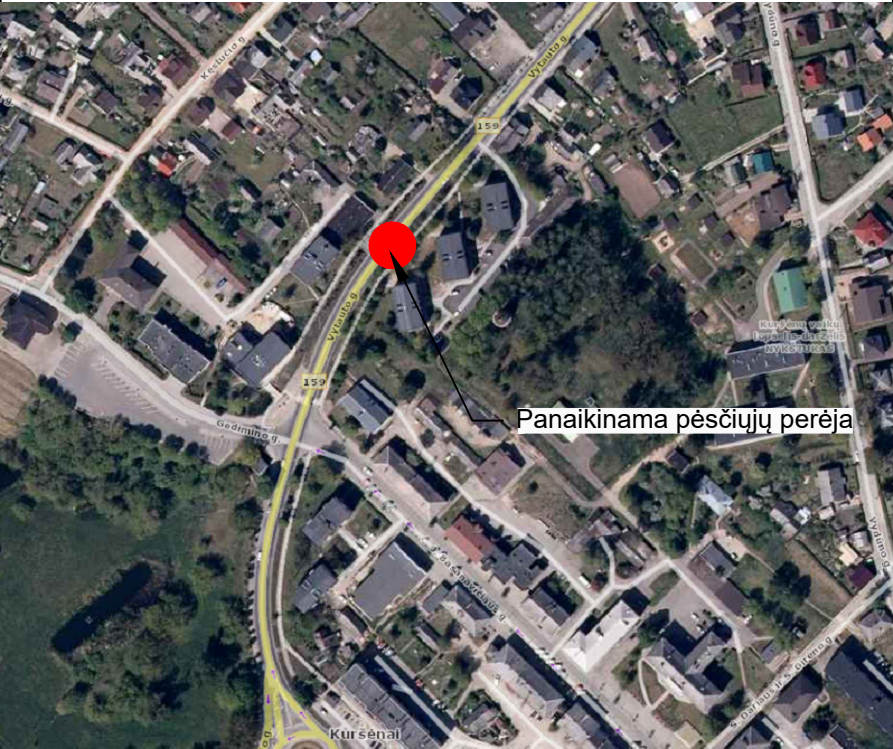



OBJEKTO VIETOVĖS SCHEMA



SUTARTINIAI ŽYMĖJIMAI	
	NUVALOMAS HORIZONTALUSIS ŽENKLINIMAS
	ARDOMI BETONINIAI LAIPTAI
	SUTVARKOMI IR APŽELDINAMI VEJA ŠLAITAI
	DEMONTUOJAMAS KELIO ŽENKLAS
	PROJEKTUOJAMAS DANGOS ŽENKLINIMAS
	ESAMAS DANGOS ŽENKLINIMAS

Pastabos:	
1.	Vykdam darbus inžinerinių tinklų apsaugos zonose, išsikviesti suinteresuotų žinybų atstovus;
2.	Žemės darbai prie esamų inžinerinių tinklų vykdomi rankiniu būdu ir dalyvaujant atitinkamų žinybų atstovams. Statybos darbų metu inžineriniai tinklai išsaugomi;
3.	Prieš vykdam darbus patikslinti darbų vykdymo zonoje esamų tinklų padėtį, altitudes.

0	2022-12		STATYBAI				
LAIDA	DATA		LAIDOS STATUSAS. KEITIMO PRIEŽASTIS (JEI TAIKOMA)				
KVAL. PATV. DOK. NR.	<div> <b>KELPROJEKTAS</b></div>			STATINIO PROJEKTO PAVADINIMAS VALSTYBINĖS REIKŠMĖS KRAŠTO KELIAS NR. 159 UŽVENTIS-ŠAUKĖNAI-KURŠĖNAI TIES 35,533 KM PAPRASTASIS REMONTAS, PANAIKINANT PĖSČIŲJŲ PERĖJĄ			
				STATINIO NUMERIS IR PAVADINIMAS VALSTYBINĖS REIKŠMĖS KRAŠTO KELIAS NR. 159 UŽVENTIS-ŠAUKĖNAI-KURŠĖNAI TIES 35,533 KM			
	35369	PDV	MARTIN KARPIČ				
		INŽ.	MANTAS MINKEVIČIUS				
				DOKUMENTO PAVADINIMAS PANAIKINAMOS PĖSČIŲJŲ PERĖJOS TIES 35,533 KM PLANAS, M 1:200	LAIDA		
					0		
LT	STATYTOJAS IR (ARBA) UŽSAKOVAS AB Lietuvos automobilių kelių direkcija, J. Basanavičiaus g. 36, LT-03109 Vilnius			DOKUMENTO ŽYMUO 8865-07-PRA-B-01		LAPAS	LAPŲ
					1	1	